



DIVERSIDAD DE AVES Y MAMÍFEROS TERRESTRES Y VOLADORES EN PAISAJES PRODUCTIVOS DE LOS MUNICIPIOS DE LA UNIÓN Y YOCÓN, OLANCHO



Mi Ambiente+

Presentado por:
Kevin Eligio Izaguirre Mejía
Heber Jeancarlos Martínez Santamaria
22/06/2018

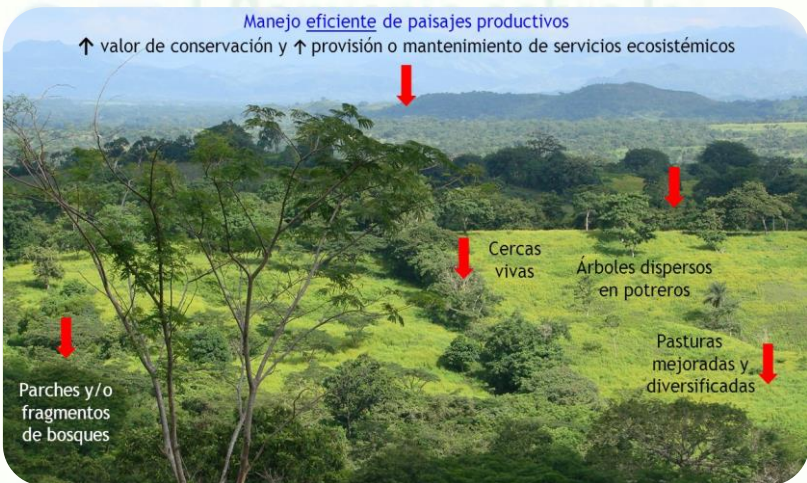


INTRODUCCIÓN

Problemática



Surgimiento



Pretende



Convenio



Evaluar

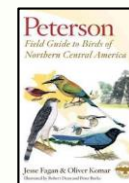
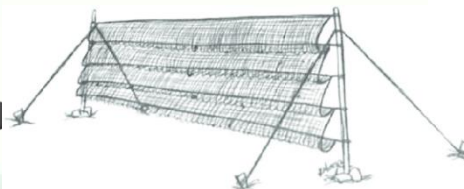


Dentro

Importancia y ecología de los mamíferos terrestres y voladores



MATERIALES Y EQUIPO

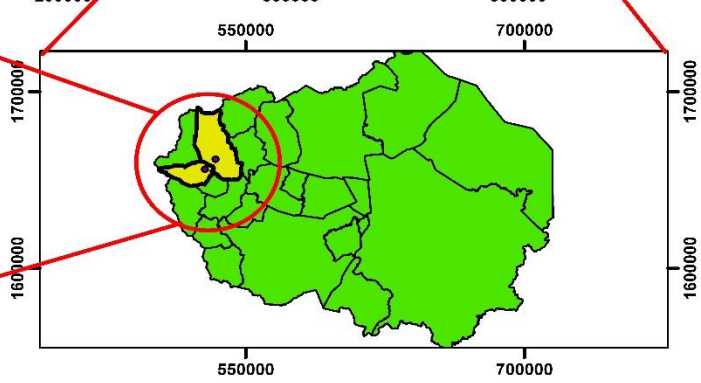
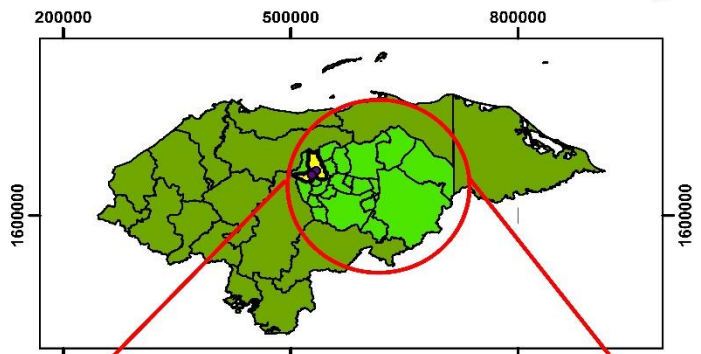


PAST-SOFTWARE



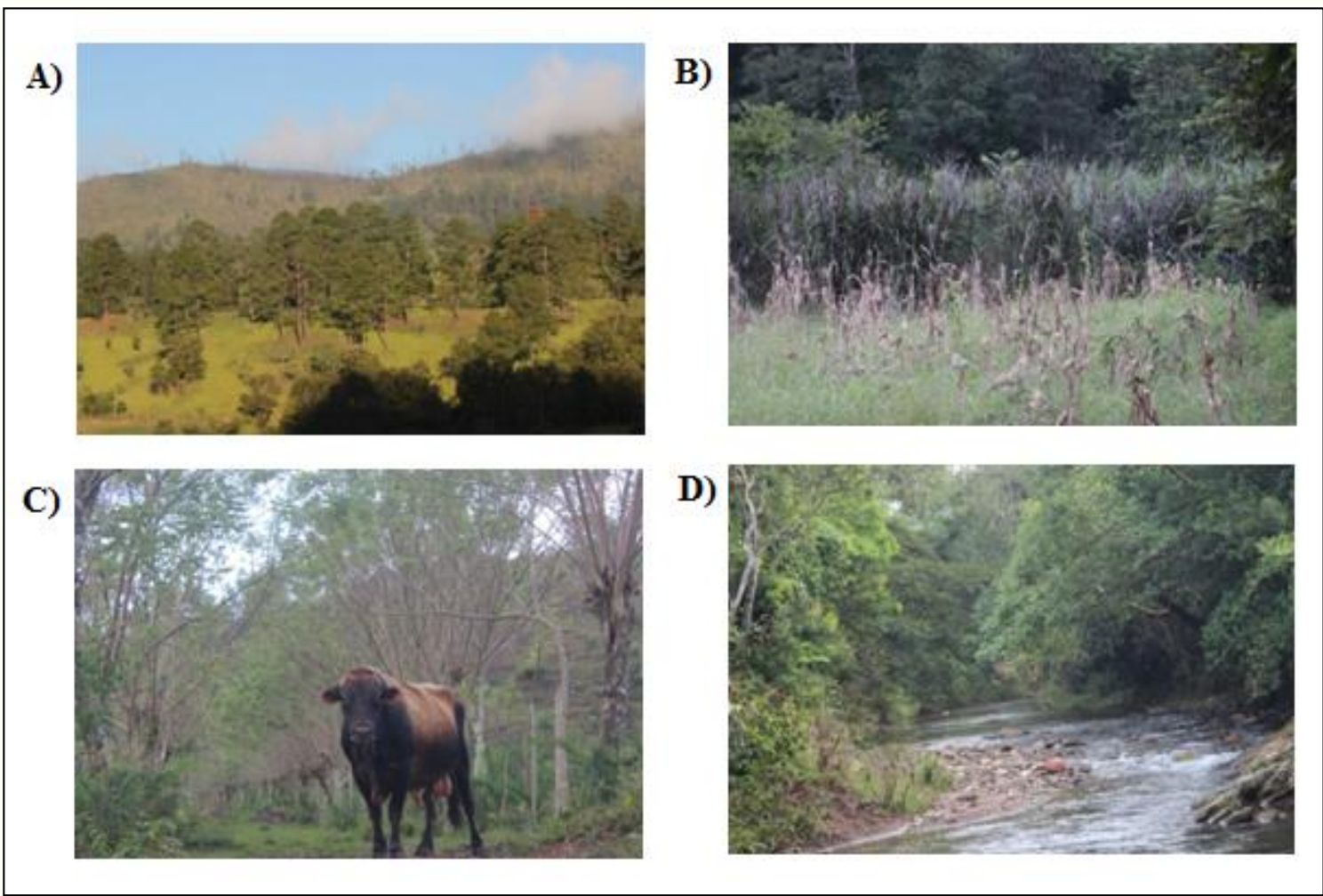


Sitios de estudio de aves y mamíferos en la comunidad de Los Encuentros municipio de La Unión y la comunidad de Rio Abajo municipio de Yocón, Olancho



UTM WGS 84 ZONA 16 N
 Elaborado por:
 Kevin Eligio Izaguirre Mejía
 Heber Jeancarlos Martínez
 Fecha: 18/03/2018

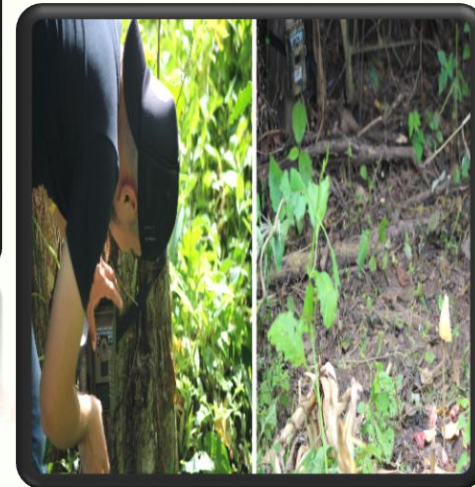




Pasto con árboles (A) Cultivos tradicionales (B) Cercas vivas (C) Riberas (D)



Métodos utilizados para mamíferos terrestres y voladores



25 AÑOS | Salvaguardando la vida





Dermanura sp



Sturnira hondurensis



Centurio senex



Platyrrhinus helleri



Phyllostomus discolor



Enchistemes hartii



Eptesicus furinalis



Desmodus rotundus



Glossophaga soricina



Pteronotus mesoamericanus



Especies de murciélagos registrados en los hábitats de ambos municipios utilizando song meter

Familia	Especies	La Unión				Yocón			
		PA	CV	R	CT	PA	CV	R	CT
Emballonuridae	<i>Peropteryx macrotis</i>	X							
Vespertilionidae	<i>Myotis nigricans</i>	X	X		X				
Vespertilionidae	<i>Rhogeessa bickhami</i>		X	X		X			X
Vespertilionidae	<i>Eptesicus brasiliensis</i>			X	X				
Vespertilionidae	<i>Myotis riparius</i>		X						
Vespertilionidae	<i>Myotis keaysi</i>		X						
Vespertilionidae	<i>Lasiurus blossevillii</i>			X					
Mormoopidea	<i>Pteronotus davyi</i>			X					
Mormoopidea	<i>Pteronotus mesoamericanus</i>				X				
Molossidae	<i>Sp1</i>					X	X		
Molossidae	<i>Sp2</i>						X		
Molossidae	<i>Sp3</i>					X	X		

Pasto con árboles (PA) Cercas vivas (CV) Riberas (R) Cultivos tradicionales (CT)



Didelphis virginiana



Didelphis marsupialis



Urocyon cinereoargenteus



Reithrodontomys gracilis



Dasyus novemcinctus



Conepatus mesoleucus



Sylvilagus brasiliensis



Sciurus deppei



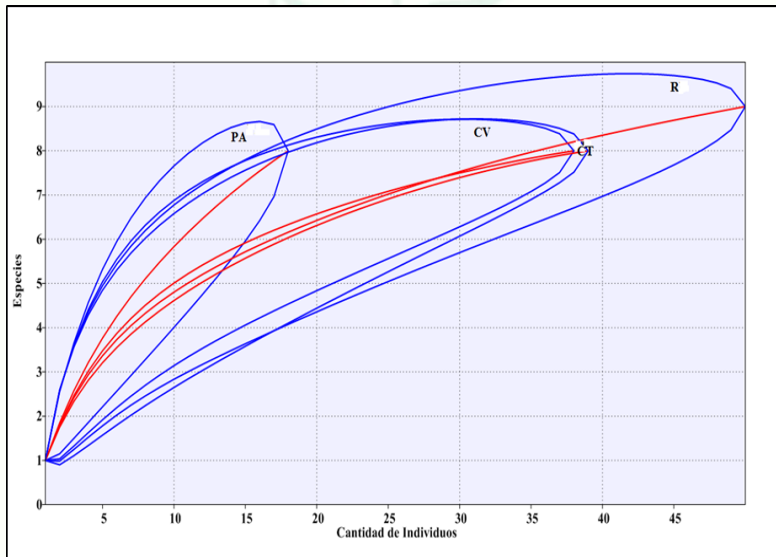
Problemática



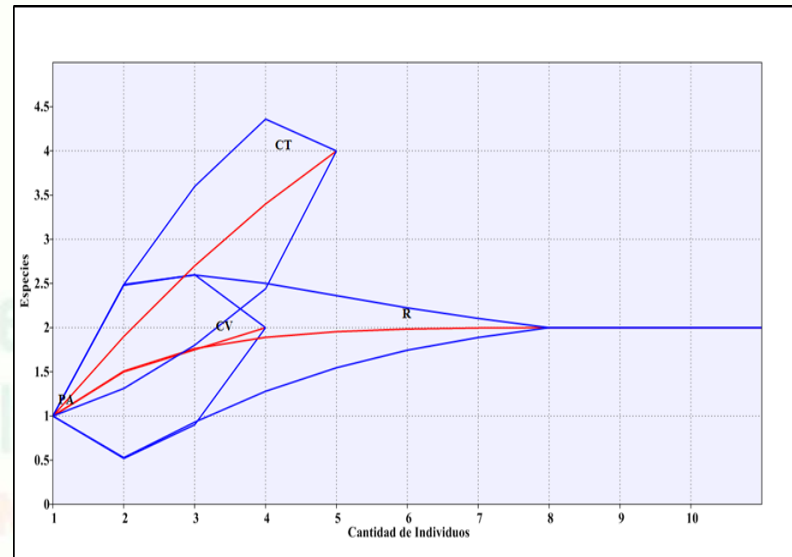
RESULTADOS Y DISCUSIÓN

Curva de acumulación de especies de murciélagos utilizando redes nieblas en ambos municipios.

La Unión

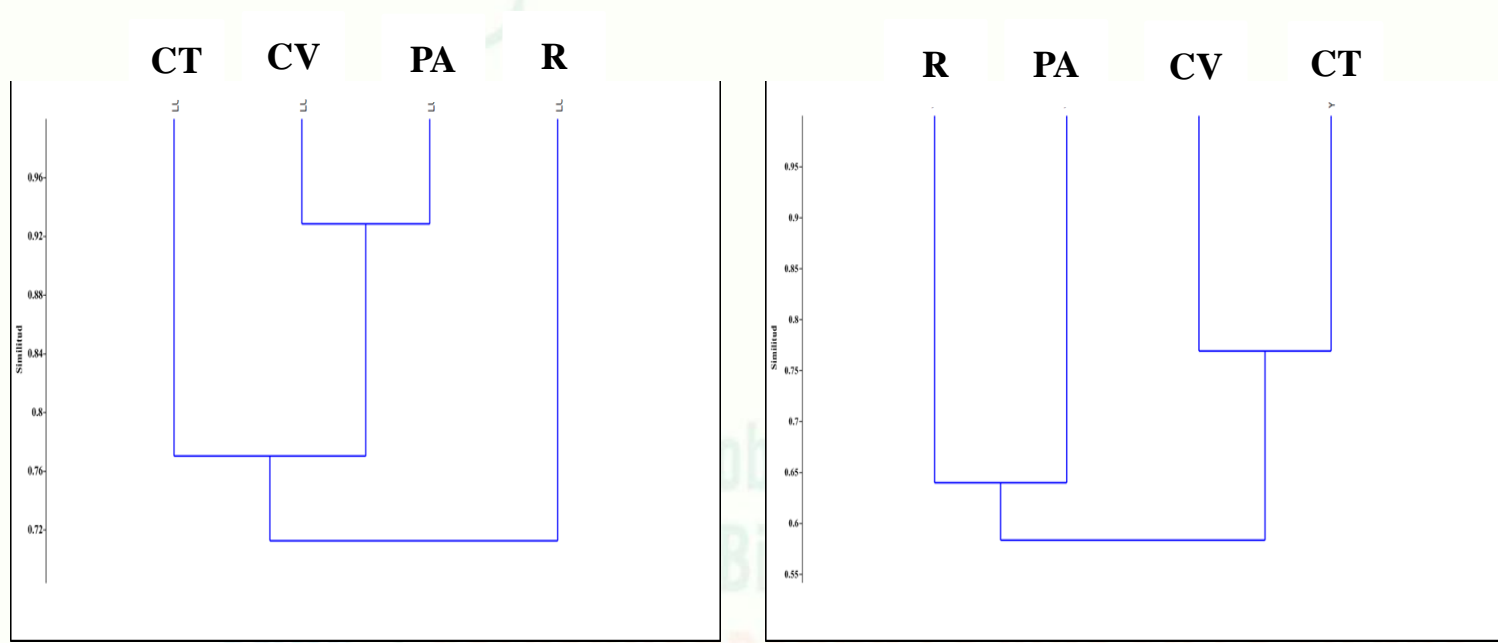


Yocón



Pasto con árboles (PA) Cercas vivas (CV) Riberas (R) Cultivos tradicionales (CT)

Conglomerados de las especies de murciélagos utilizando redes nieblas en ambos municipios

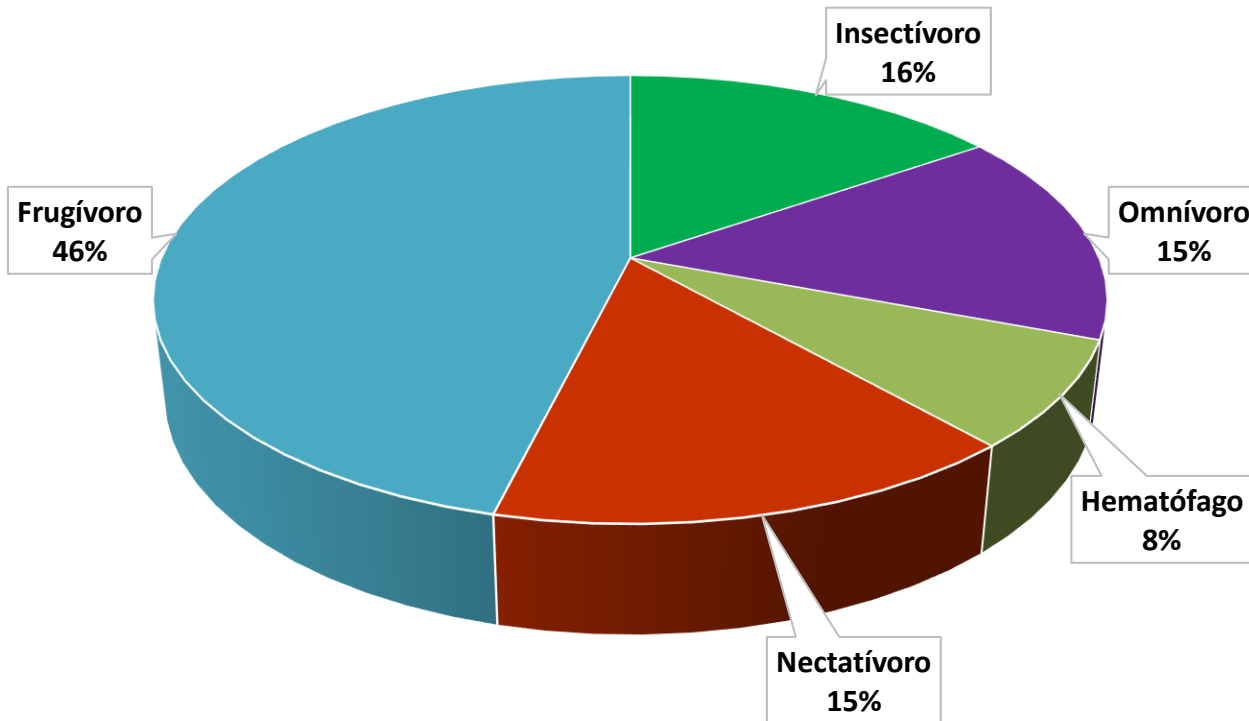


Pasto con árboles (PA) Cercas vivas (CV) Riberas (R) Cultivos tradicionales (CT)

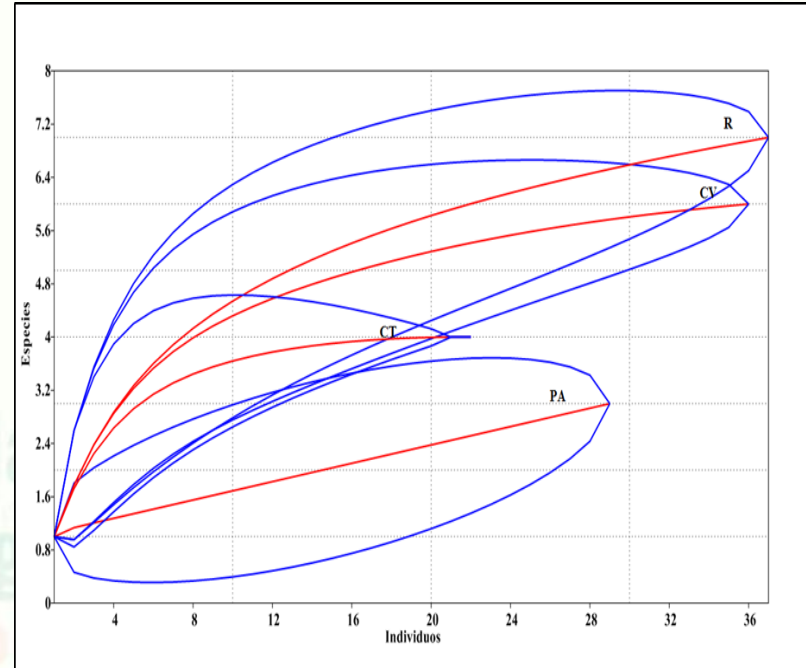
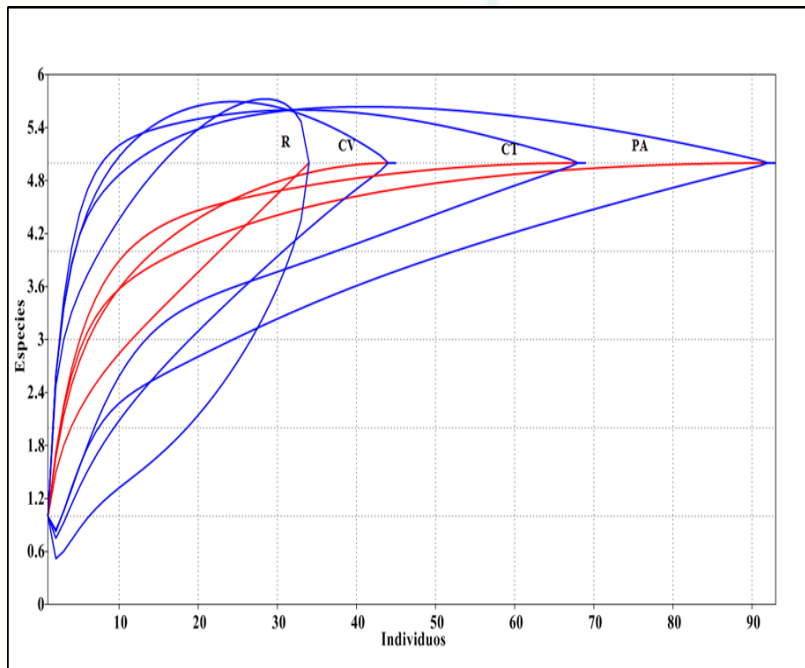


Especies de murciélagos registrados en ambos municipios utilizando redes nieblas

■ Insectívoro ■ Omnívoro ■ Hematófago ■ Nectatívoro ■ Frugívoro

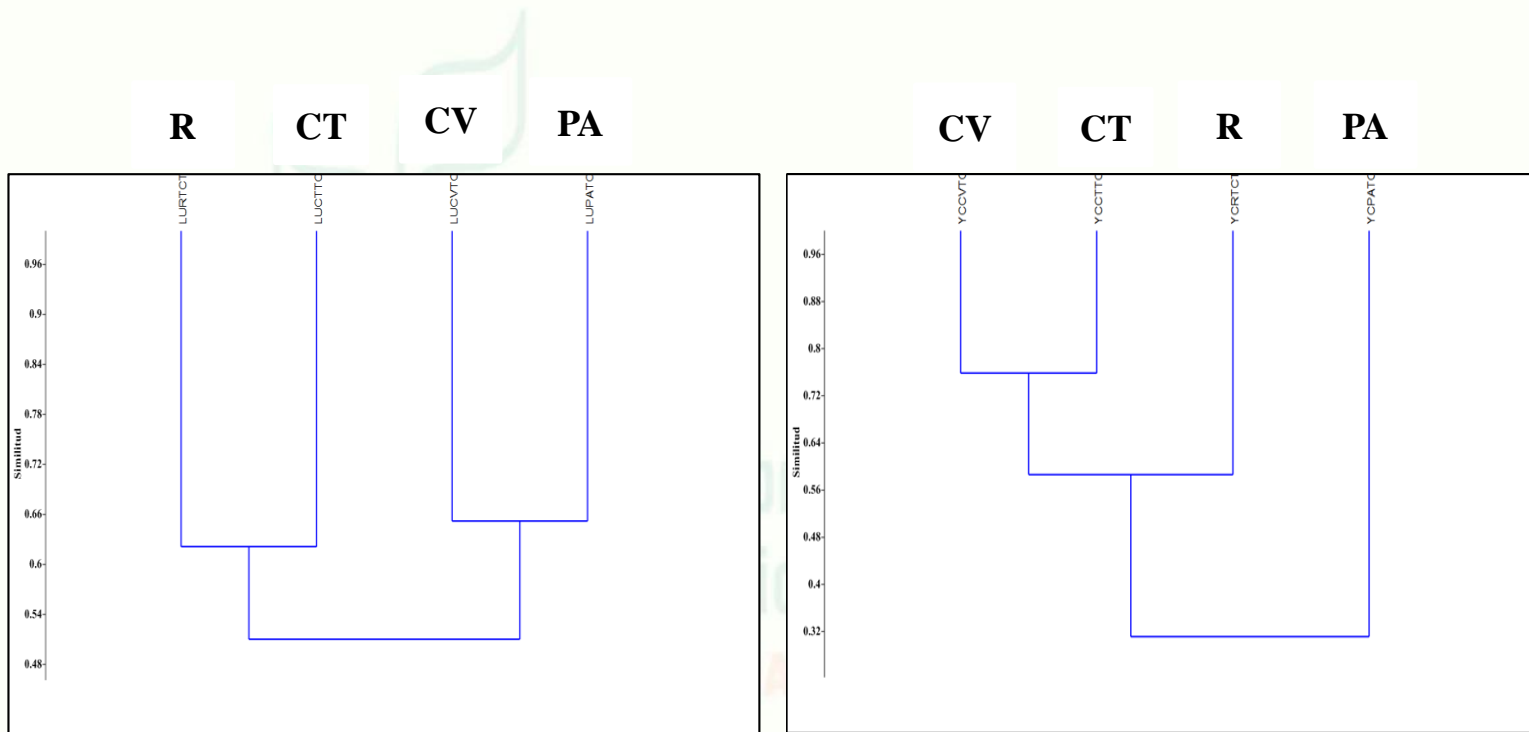


Curva de acumulación de especies para mamíferos terrestres pequeños y medianos utilizando trampas cámaras en ambos municipios



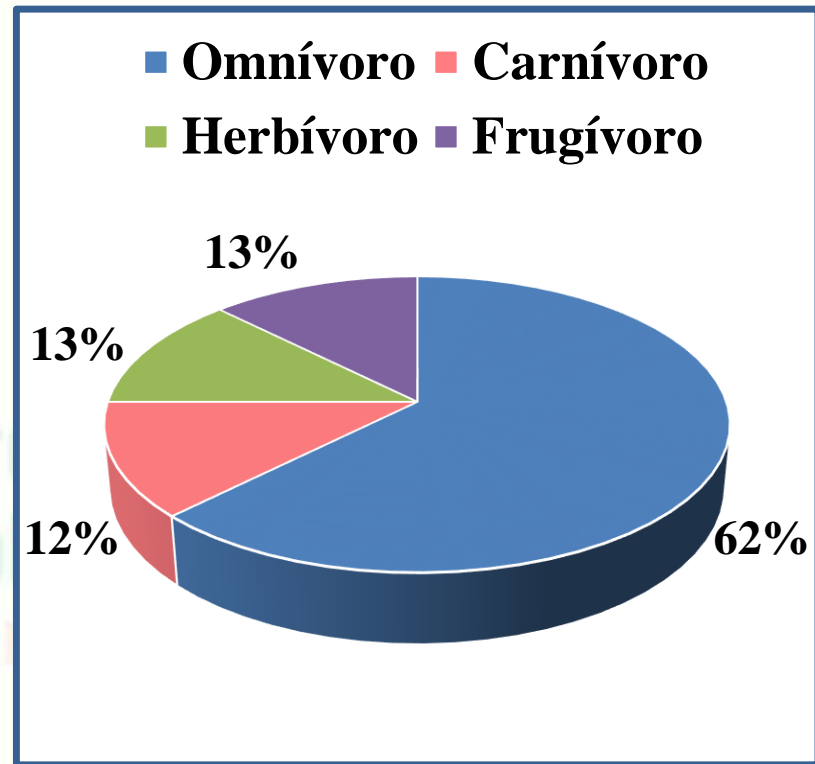
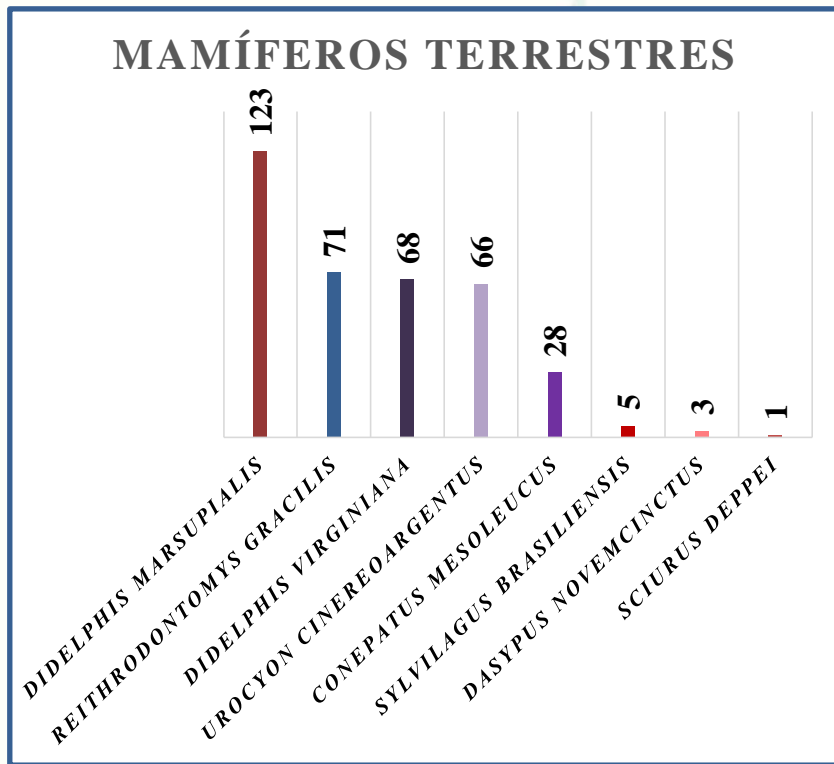
Pasto con árboles (PA) Cercas vivas (CV) Riberas (R) Cultivos tradicionales (CT)

Conglomerados para mamíferos terrestres pequeños y medianos utilizando trampas cámaras en ambos municipios



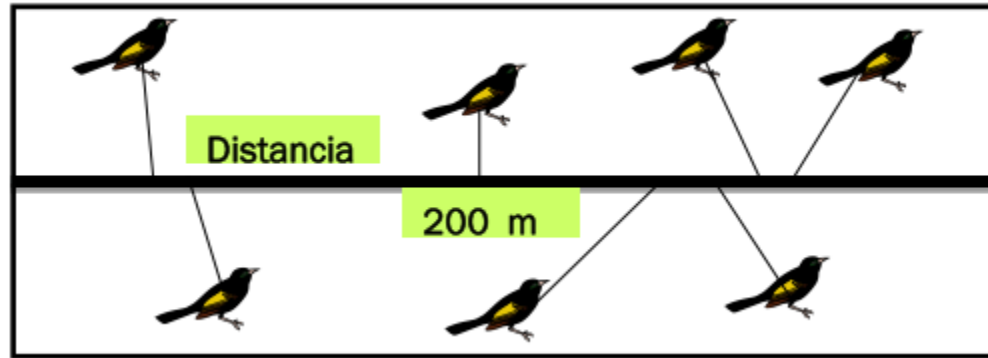
Pasto con árboles (PA) Cercas vivas (CV) Riberas (R) Cultivos tradicionales (CT)

Especies de mamíferos terrestres pequeños y medianos de ambos municipios utilizando trampas cámaras

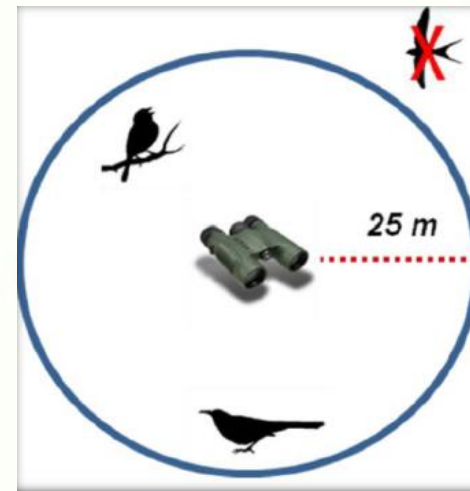


MÉTODOS PARA EL ESTUDIO DE AVES

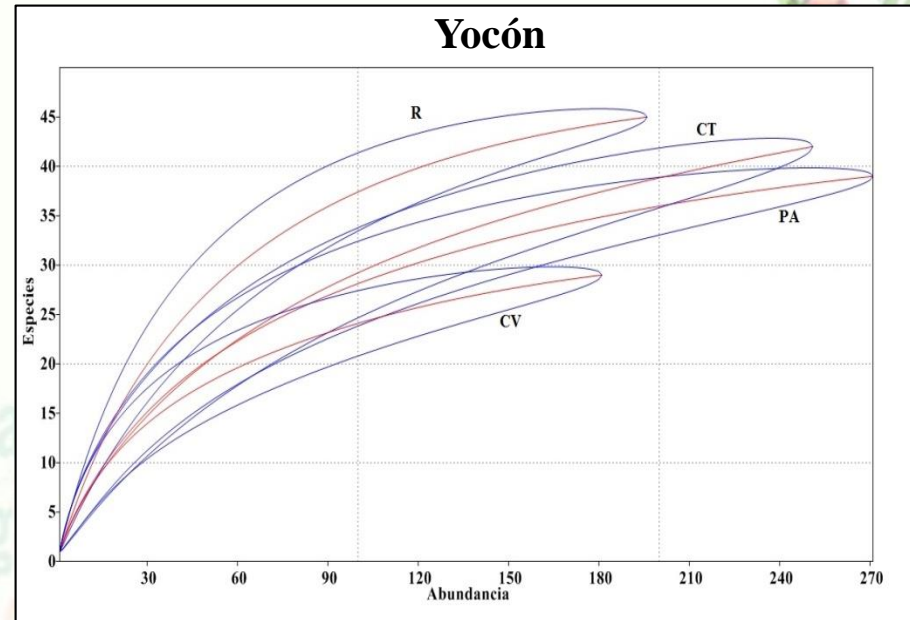
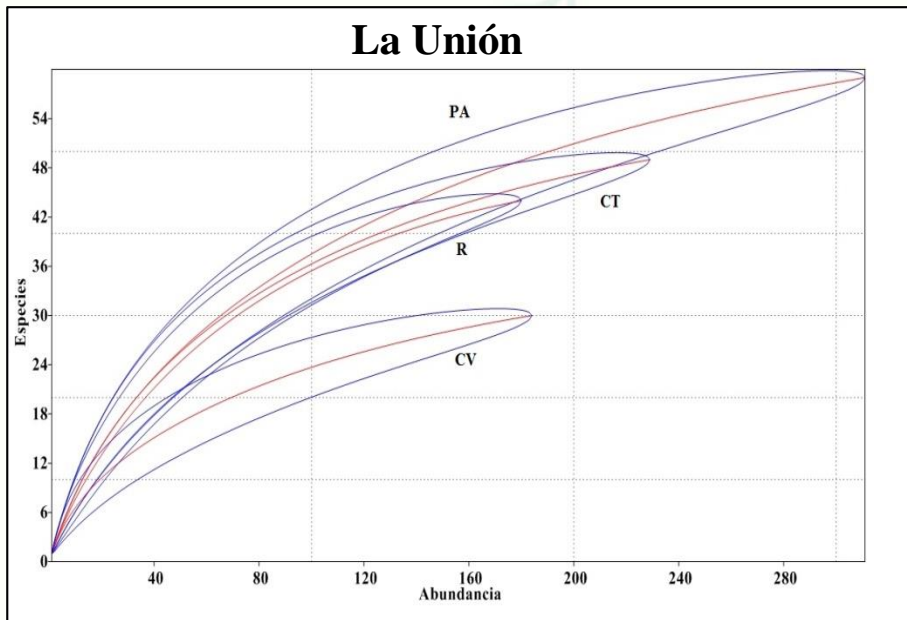
* Transectos



* Puntos de conteo



Curvas de acumulación de especies de aves entre hábitats de los municipios de la Unión y Yocón

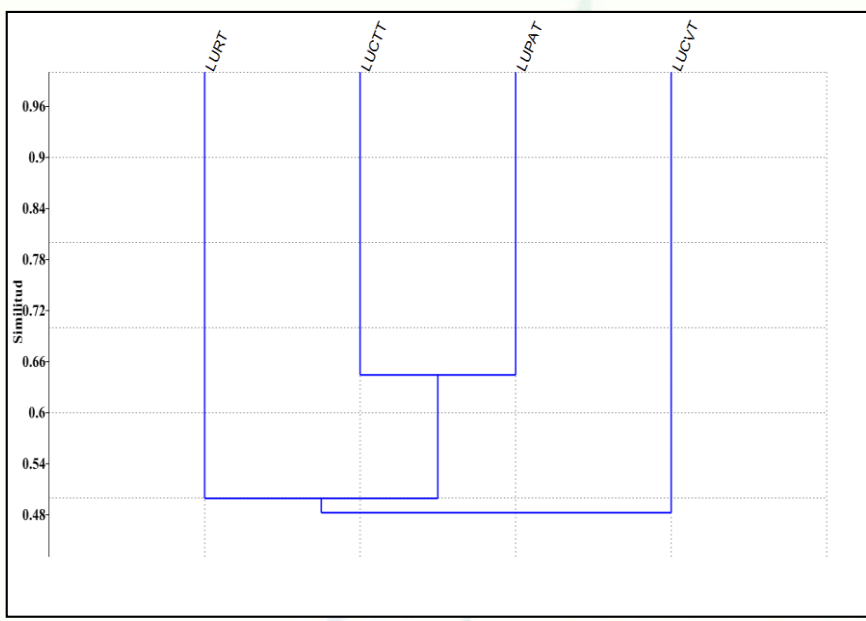


Pasto con árboles (PA) Cercas vivas (CV) Riberas (R) Cultivos tradicionales (CT)

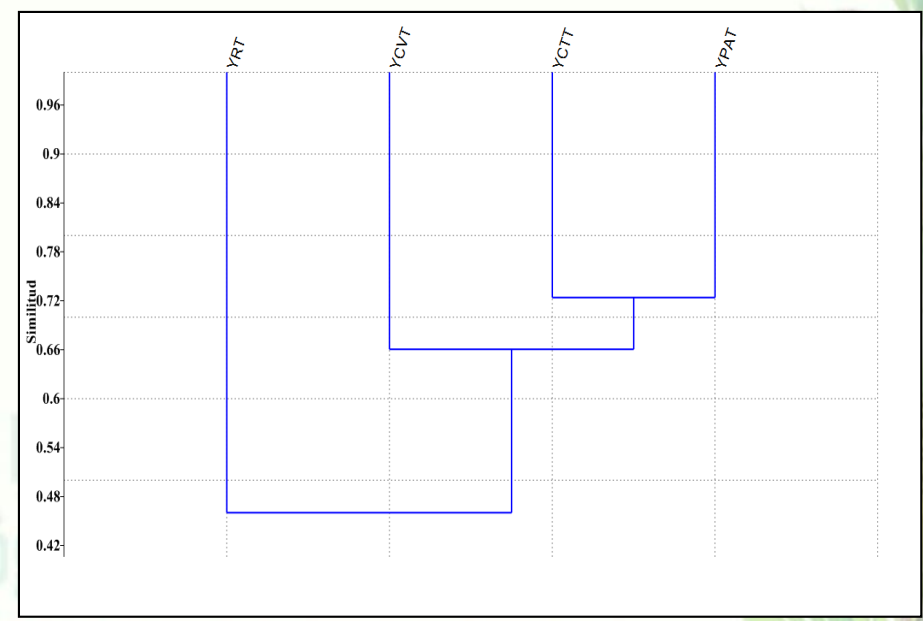


Conglomerados de los municipios de la Unión y Yocón

La Unión



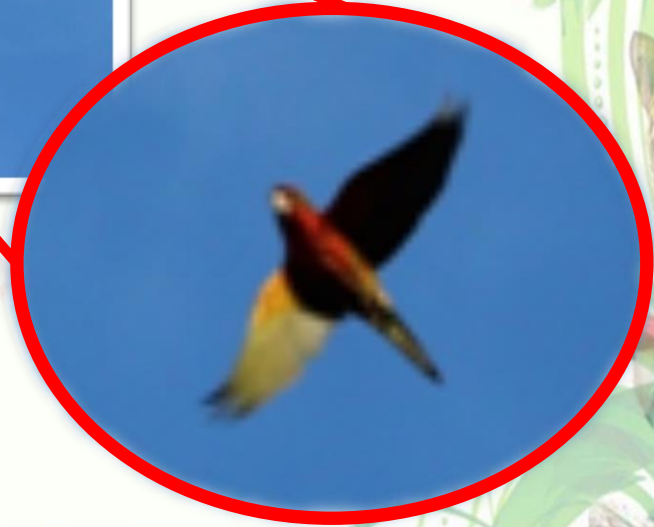
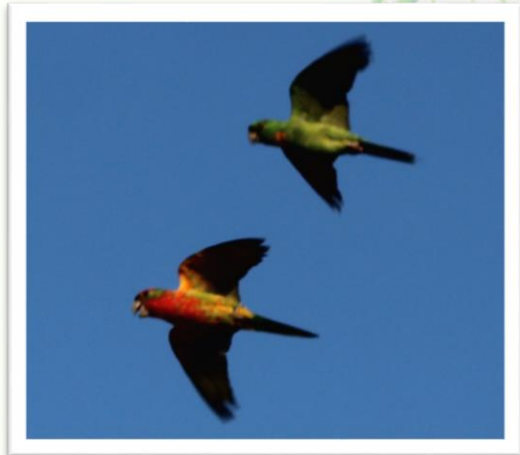
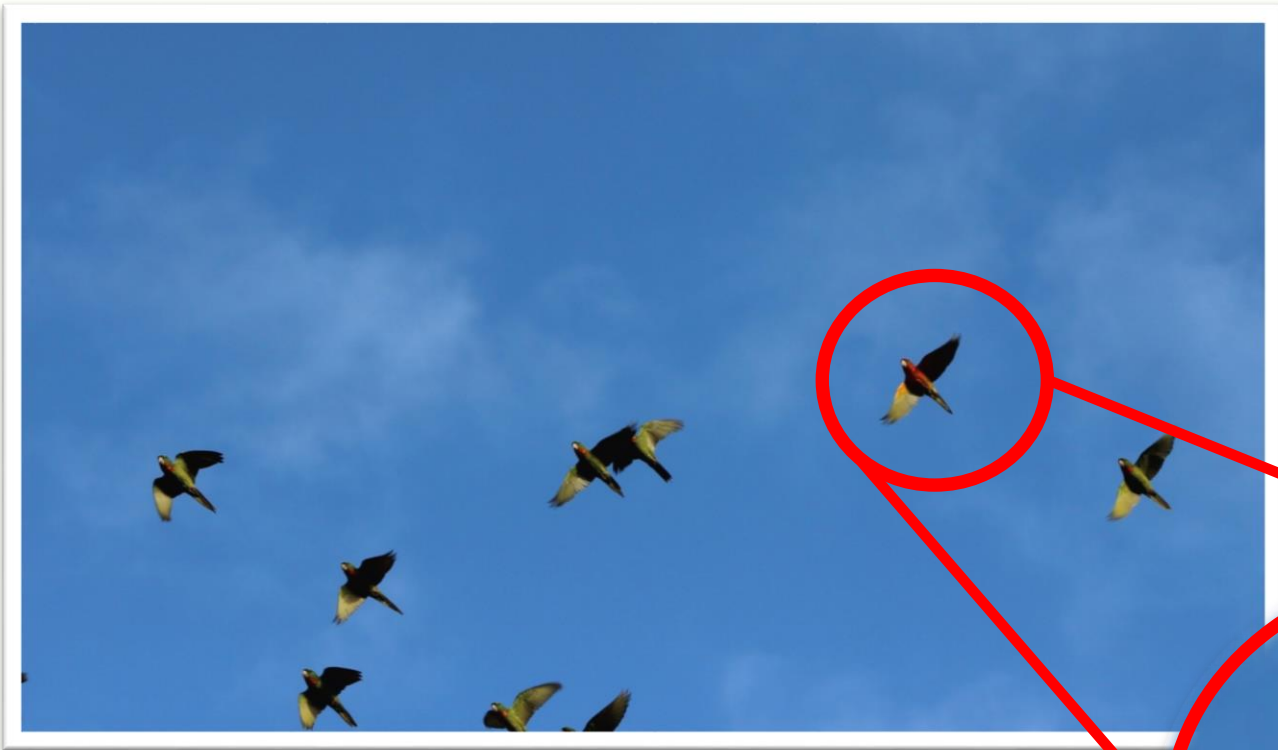
Yocón



Pasto con árboles (PA) Cercas vivas (CV) Riberas (R) Cultivos tradicionales (CT)



Datos relevantes:



AÑOS | SALVAGUARDANDO LA VIDA





problemática



ARRA

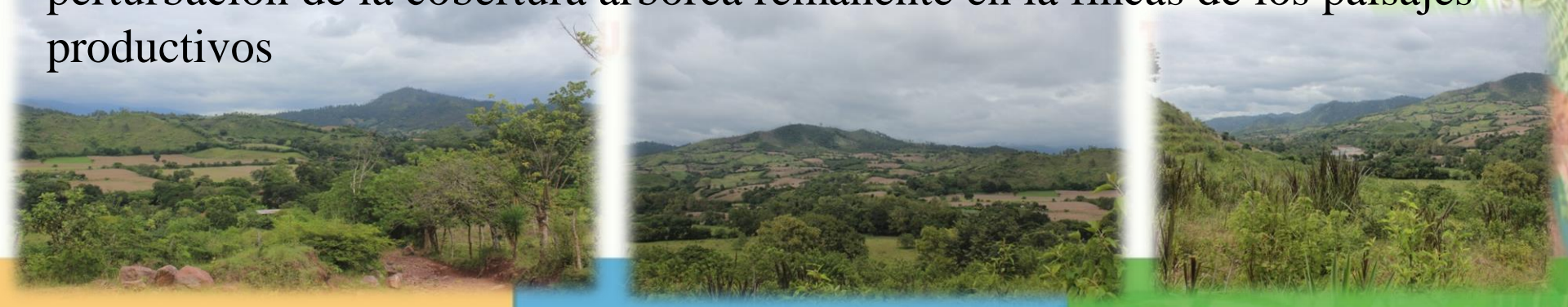


Lineamientos generales para promover la conservación de la biodiversidad en los paisajes productivos

Conservar y proteger los hábitats naturales remanentes dentro de los paisajes productivos, sobre todo los parches de bosque remanentes que son valiosos para la conservación de la biodiversidad.

Mantener la conectividad los de paisajes mediante la retención de la cobertura arbórea en las fincas como: Los setos en potreros, campos agrícolas, cercas vivas compuestas y simples.

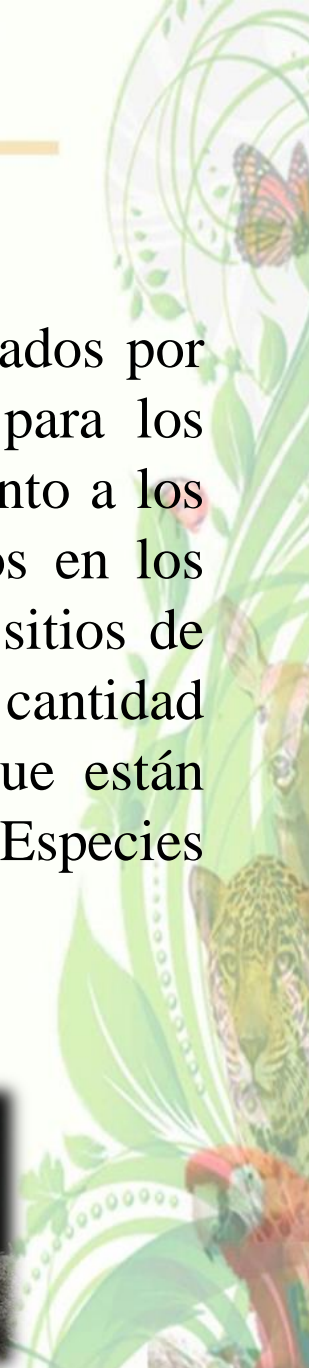
Promover en los productores estrategias de manejo que minimicen la perturbación de la cobertura arbórea remanente en la fincas de los paisajes productivos



CONCLUSIÓN

Los paisajes productivos dado que son sitios abiertos predominado por zonas de pastura y cultivos, son áreas sumamente frágiles para los mamíferos terrestres por los cambios de uso de suelos. En cuanto a los mamíferos voladores existe mayor presencia de los individuos en los hábitats con cobertura vegetal en comparación con los demás sitios de estudio. Es importante destacar que estos hábitats albergan gran cantidad de riqueza y abundancia de aves residentes, migratorias y que están dentro de la Convención sobre el Comercio Internacional de Especies Amenazadas de Fauna y Flora Silvestre (CITES)

25
Diversidad Biológica



RECOMENDACIÓN

Por tanto, una prioridad política clave del proyecto de paisajes productivos debe ser divulgar la información generada del estudio, con las comunidades que hacen uso de estos hábitats para generar conciencia y protección de aves, mamíferos terrestres y voladores teniendo el desafío de futuros estudios a realizarse en cada año de vida del proyecto, mediante alianzas con universidades u otras entidades que apuesten a la generación del conocimiento de la biodiversidad en los paisajes productivos.





GRACIAS POR SU ATENCIÓN

Mi Ambiente+

